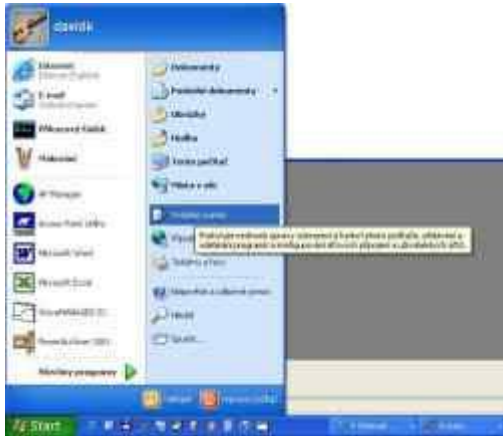


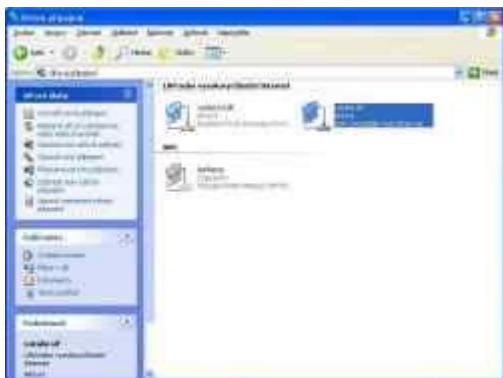
## Návod na nastavení IP adresy a DNS ve Windows XP

**Upozornění:** Tvar a velikost ikon v náhledech se mohou lišit, dle Vašeho osobního nastavení systému.

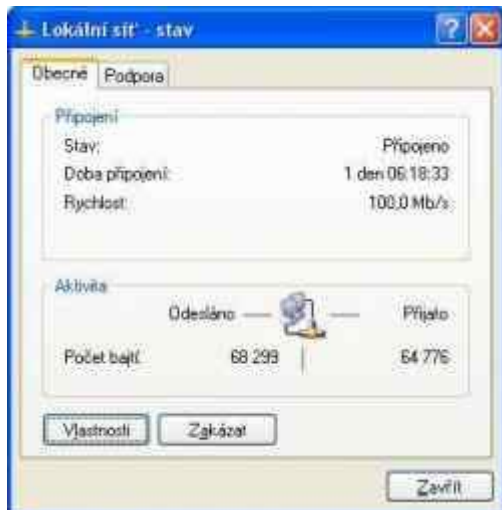
**Krok 1:** Klikněte na tlačítko "**Start**" v levém dolním rohu -> V menu vyberte "**Ovládací panely**"



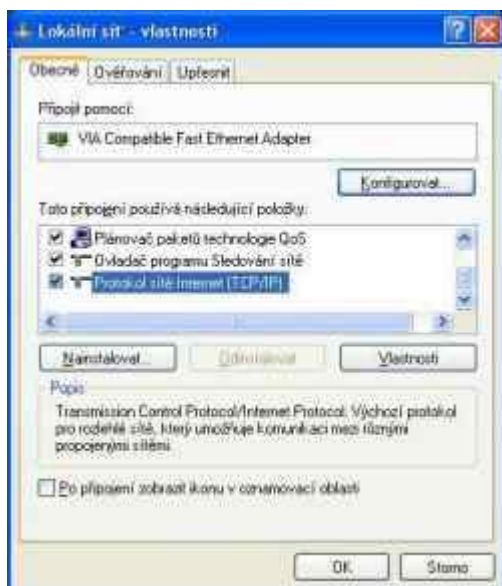
**Krok 2:** Dvakrát klikněte na ikonu "**Sít'ová přípojní**".



**Krok 3:** Taktéž dvojklikem otevřete připojení k "**Lokální síti**".



**Krok 4:** Klikněte na tlačítko "*Vlastnosti*".



**Krok 5:** Z součástí připojení vyberte "*Protokol sítě Internet (TCP/IP)*" (aby jste jej mohli vybrat, možná se bude třeba ve výběru součástí přerolovat níže) a klikněte na tlačítko "*Vlastnosti*".



**Krok 6:** Nastavte IP adresu nebo adresu DNS serveru, případně obojí. Klikněte na tlačítko **"OK"**. Tímto je změna nastavení provedena.

**Upozornění:** uvedené hodnoty IP adresy, brány, masky a DNS serverů jsou jen ilustrační.