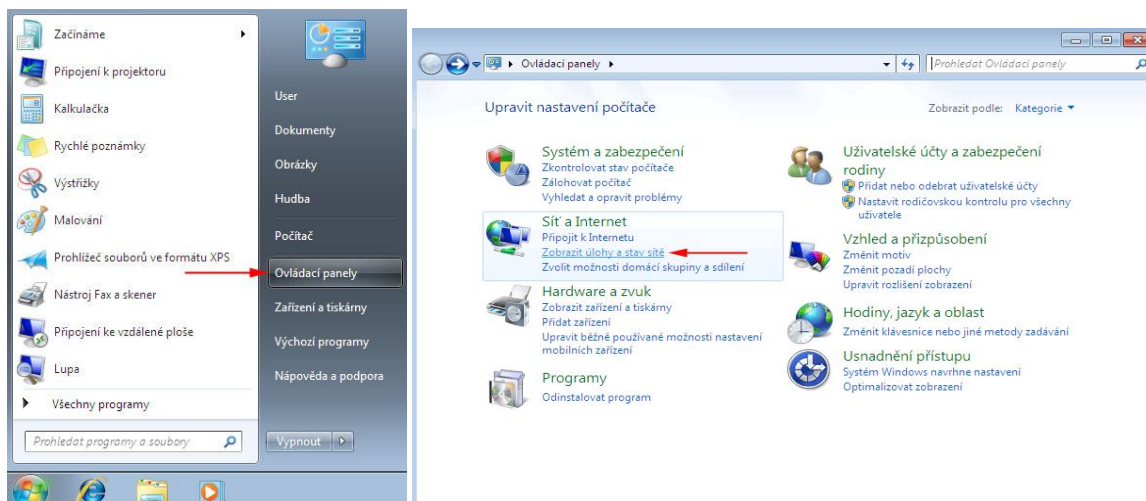
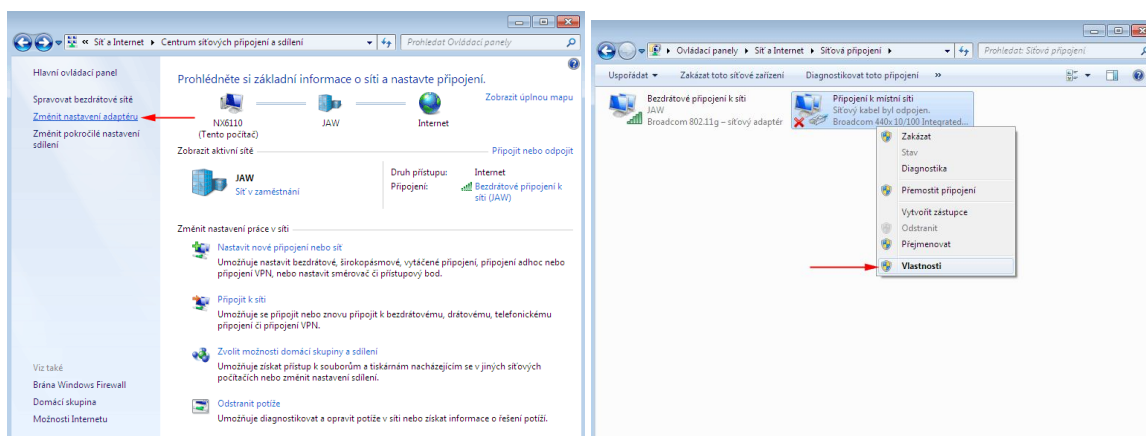


## Návod na nastavení IP adresy a DNS ve Windows 7 (podobně i Vista)

1. Otevřete ovládací panel Síťová připojení takto: Klikněte na tlačítko Start a na příkaz Ovládací panely.

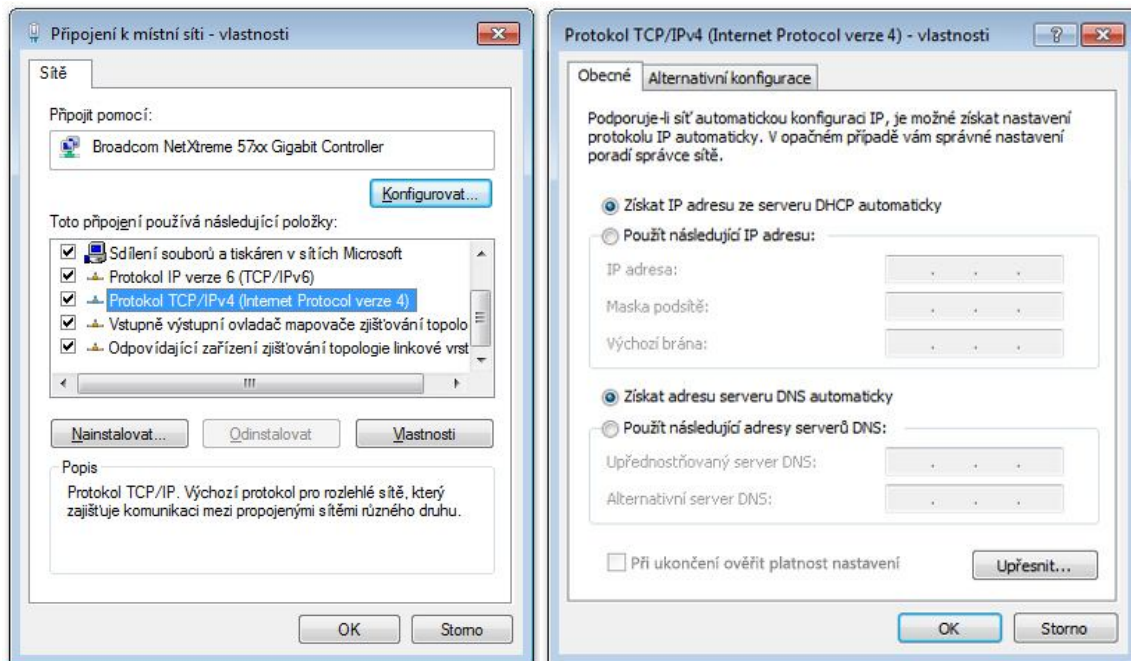


2. Jděte na Síť a Internet > Zobrazit úlohy a stav sítě > Centrum síťových připojení a sdílení.
3. Vlevo v centru klikněte na Změnit nastavení adaptéru, zobrazí se Síťová připojení (rozuměj síťová rozhraní, porty)



4. Pravým tlačítkem myši klikněte na připojení, které chcete změnit, a potom klikněte na příkaz Vlastnosti. Pokud vás systém vyzve k zadání nebo potvrzení hesla správce, zadejte heslo nebo proveďte potvrzení. Pozn: kabelové ethernetové připojení se obvykle jmenuje „Připojení k místní síti“.

Otevře se okno „Připojení k místní síti – vlastnosti“



5. V seznamu Toto připojení používá následující položky klikněte na položku Protokol IPv4 (TCP/IPv4) a potom klikněte na tlačítko Vlastnosti.
6. Otevře se vám okno **Protokol TCP/IPv4-Vlastnosti**.
7. Nastavte IP adresu, masku, bránu a adresy DNS serverů. Vyplňte dle informací od Pe3ny net (případně vám pošle/nadiktuje Helpdesk).
8. Klikněte na tlačítko "**OK**". Tímto je změna nastavení provedena.
9. Dříve otevřené okno ...připojení – vlastnosti zavřete dalším klikem na **OK**

**Upozornění:** uvedené hodnoty IP adresy, brány, masky a DNS serverů jsou jen ilustrační.