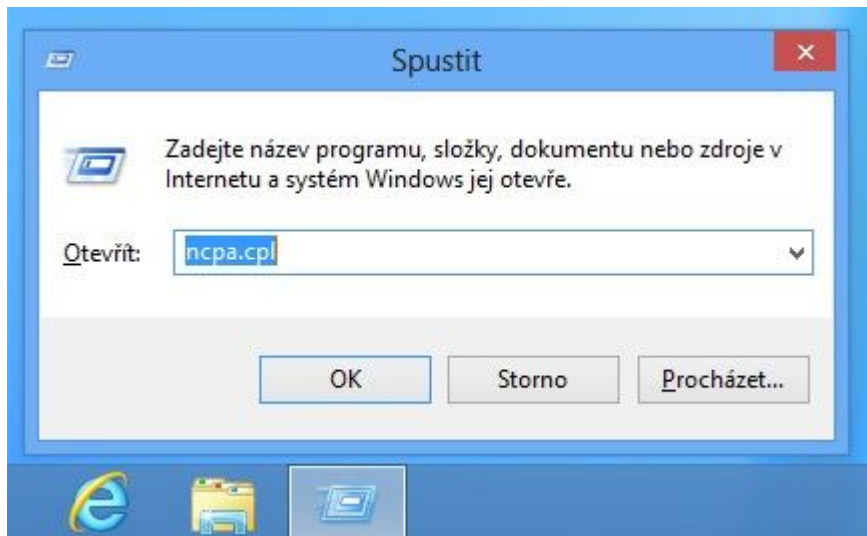


Jednoduchý návod nastavení IP pro všechna Windows.

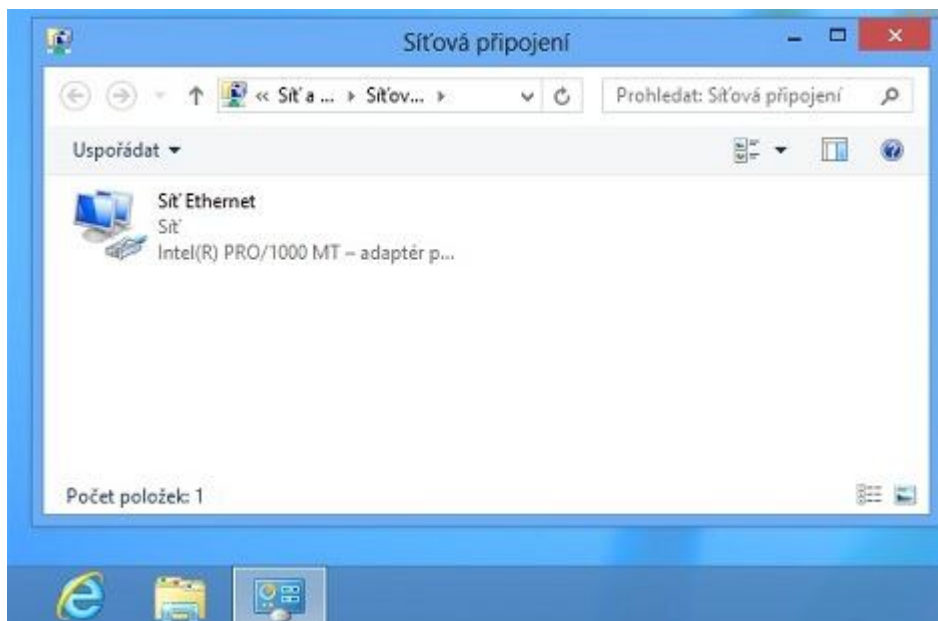
V jednotlivých verzích Win se okna vzhledem jen mírně liší, odlišnosti jsou v textu

Na klávesnici stiskněte klávesu **Win** (to je ta s „vlajkou“ vlevo dole na klávesnici) a společně s ní klávesu malé **R**.

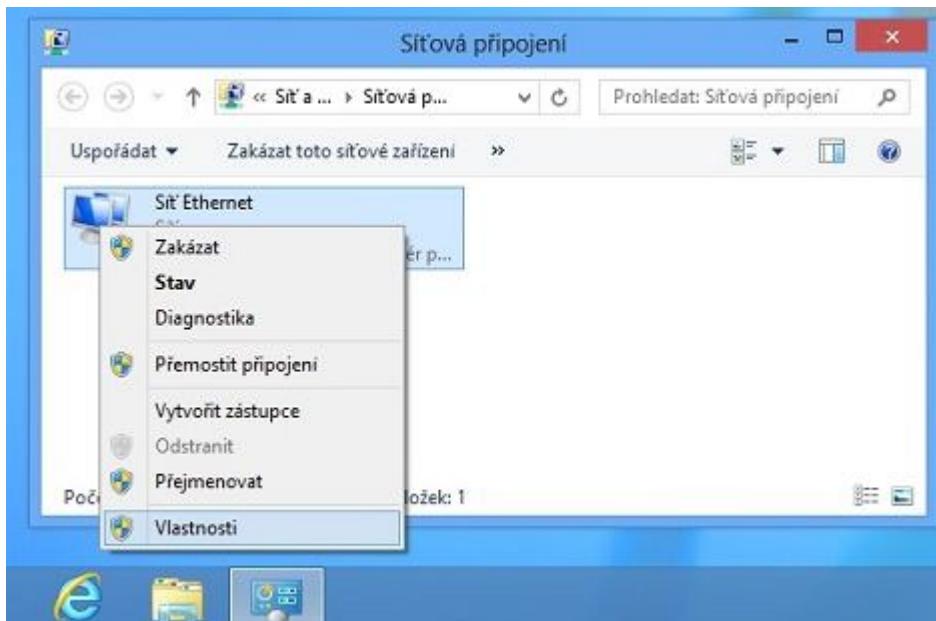
Do otevřeného okna napište **ncpa.cpl** a potvrďte.



V okně **Síťová přípojení** vyberte správnou síťovou kartu. U obvyklého ethernetového kabelového přípojení se zpravidla jmenuje „Připojení k místní síti“

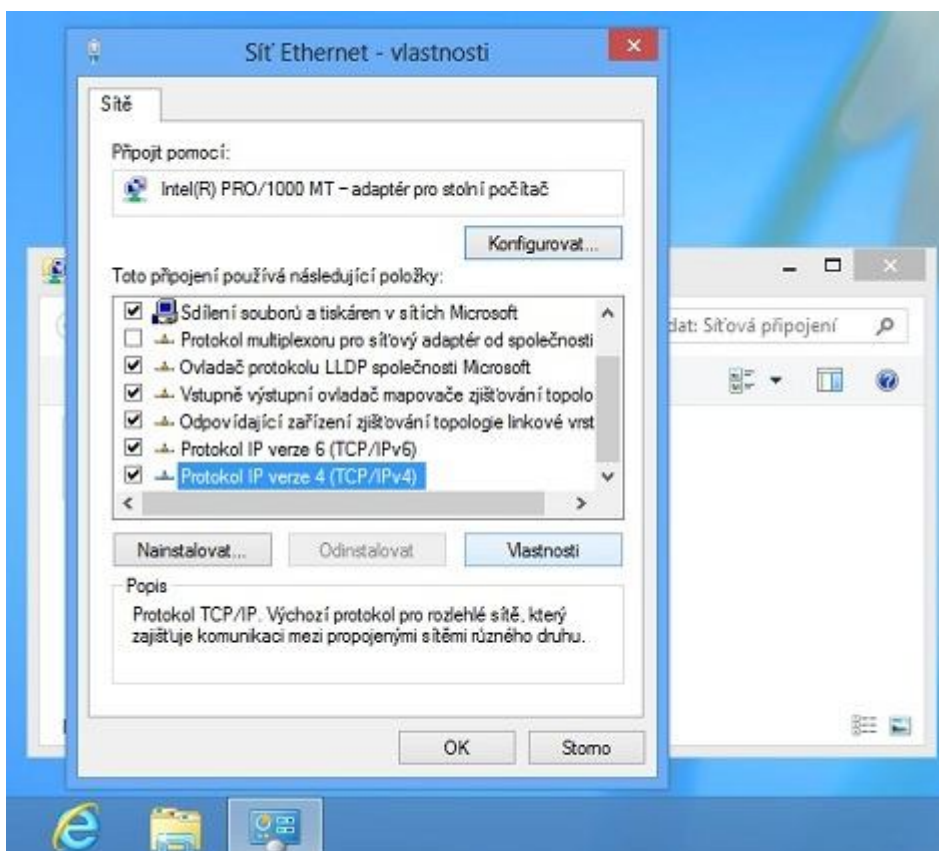


Na ikonu přípojení klikněte pravým tlačítkem myši a vyberte **Vlastnosti**.



V okně **Síť Ethernet - vlastnosti** najdete položku **Protokol IP Verze 4 (TCP/IPv4)**, označte ji a klikněte na **vlastnosti**.

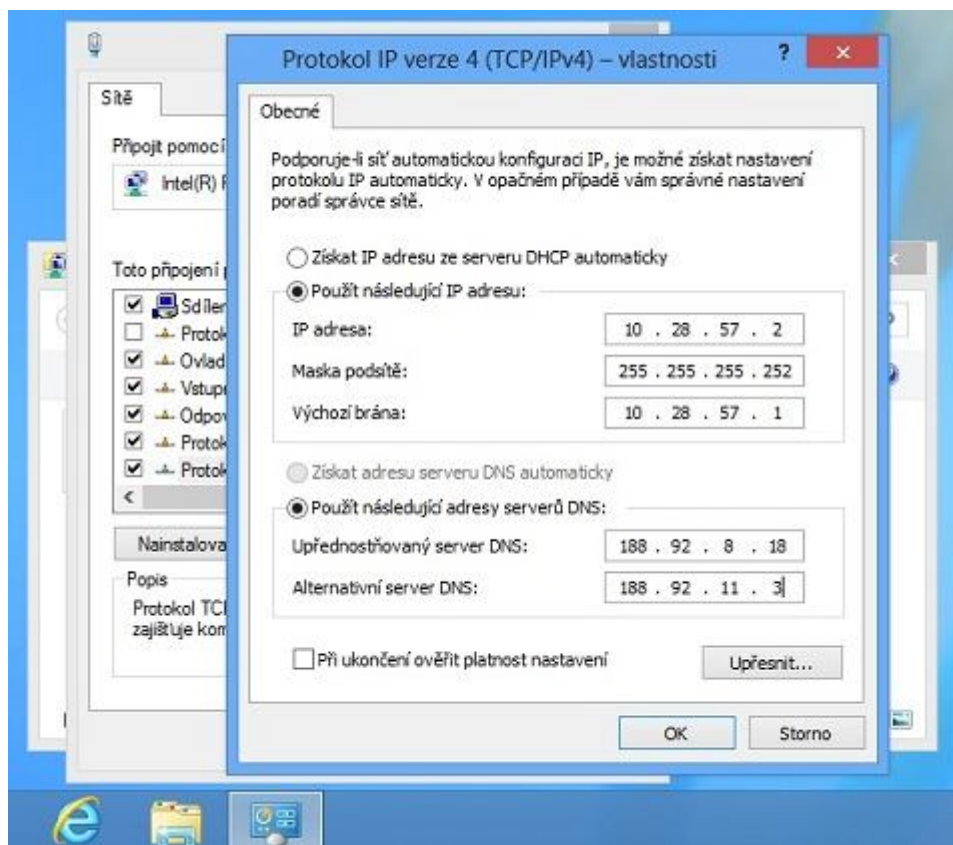
U starších Win XP se správná položka jmenuje **Protokol sítě internet (TCP/IP)**



Zvolte možnost **Použít následující adresu IP** a vyplňte položky **Adresa IP, Maska podsítě a Výchozí Brána**. Potom zvolte možnost **Použít následující adresy serverů DNS** a vyplňte kolonky **Upřednostňovaný server DNS a Náhradní server DNS**.

Správné údaje pro vyplnění, pokud ještě nevíte, vám sdělí technici Pe3ny Net, případně Helpdesk mailem nebo telefonicky. Z DNS se první uváděný zadává jako upřednostňovaný.

Potvrdíme tlačítkem **OK**...



Zbylé okno také zavřeme tlačítkem **OK**