

(kuki)

jak mě používat

AHOJ, JSEM KUKI.

OBSAH

- 6** Zapoj a zapni mě
- 10** Bav se se mnou
- 22** První pomoc

A BUDU TĚ BAVIT.

Děkuji ti, že ses rozhodl pro naši společnou cestu. Od teď ti budu dělat jen radost. Přečti si o mně vše důležité, ať víš, do čeho jdeš. V následujícím textu ti poskytnu vše, co o mně potřebuješ vědět. Dozvíš se, jak mě ovládat a dám ti pár nápadů, jak si život se mnou maximálně zjednodušit. A hned na začátku se sluší se představit.

Jsem televizní služba v chytré krabičce, které říkám set-top box. Jsem chytrá, intuitivně se ovládám a k tomu, abych dobře fungovala, potřebuji pouze internetovou zásuvku, televizi a případně tablet nebo mobil, když budeš chtít, abych byla pořád s tebou.

Funguji na všech televizích, tabletech a chytrých telefonech s operačním systémem Android a iOS. Takže už jen pár minut a můžeme se spolu začít bavit...

ZAPOJ A ZAPNI MĚ.



ZAPOJENÍ KUKI TV

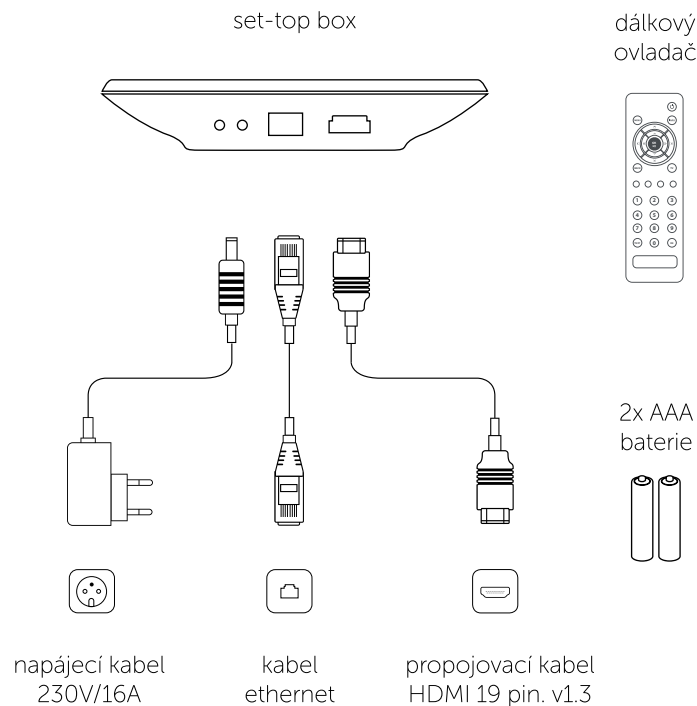
Ukaž mi internet a o všechno ostatní se postarám. Všechno mám u sebe v této malé krabičce, nemusíš nic dalšího kupovat, takže už jsi jen pár minut od zábavy se mnou. Zapojíš mě podle schématu na následující stránce.

Přes HDMI kabel do tvé telky, napájecí kabel dáš do zásuvky 220 V a datový kabel strčíš do internetu (RJ 45) a to buď přímo do zásuvky nebo do tvého routeru či switche.

CO VŠECHNO MÁM U SEBE

- set-top box Arris 1113
- dálkový ovladač k set-top boxu
- 2 x AAA baterie do ovladače
- HDMI kabel / SCART kabel
- napájecí zdroj
- ethernet kabel

SCHÉMA ZAPOJENÍ KUKI TV



BAV SE SE MNOU.



CO VŠECHNO UMÍM?

Jsem tvoje telka, co se jednoduše ovládá. Přizpůsobím se tvým potřebám a nechám tě vybrat to, co tě opravdu zajímá. Tvé přání splním i na dálku, protože funguji nejenom na televizi, ale i na mobilu a tabletu.

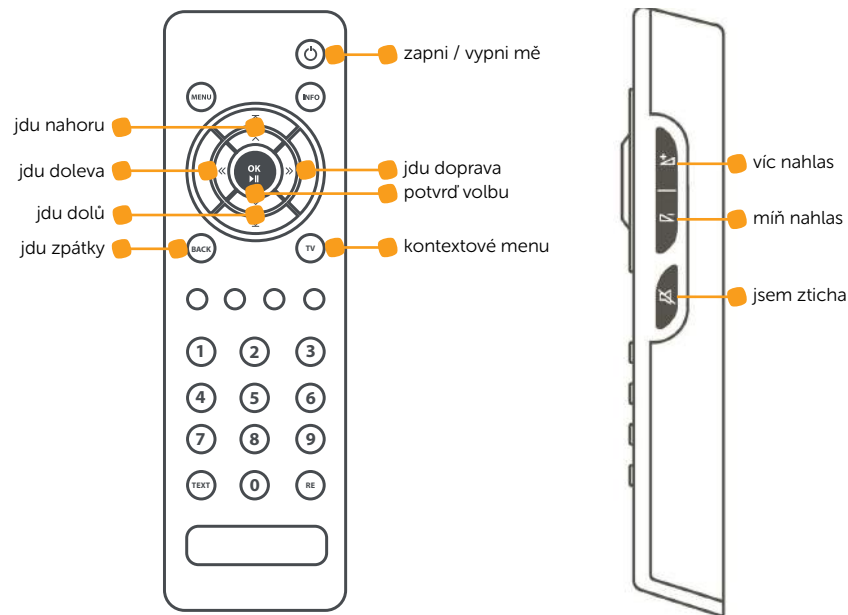
- instaluju se jednoduše sama
- na začátku ti přehraju uvítací video a mám pro tebe taky videonávody, jak mě jednoduše ovládnout
- intuitivně se ovládám
- přehrávám, nahrávám, cestuju časem
- nabízím TV kanály podle tvé volby, které můžeš 1x měsíčně měnit
- servíruju filmové trháky
- tvé přání splním i na dálku
- upozorním tě na tvůj oblíbený pořad
- když mě nepoužíváš, automaticky se za 4 h sama vypnu

JAK MĚ JEDNODUŠE OVLÁDNOUT?

Jsem taková, že mi stačí pár pokynů a zvládnu všechny činnosti, které po mně budeš chtít. Všechno ovládneš pomocí šipek **^** **v** **>** **<** a tlačítka **OK**, **TV** a **BACK**.

(kuki)

FUNKCE DÁLKOVÉHO OVLADAČE?

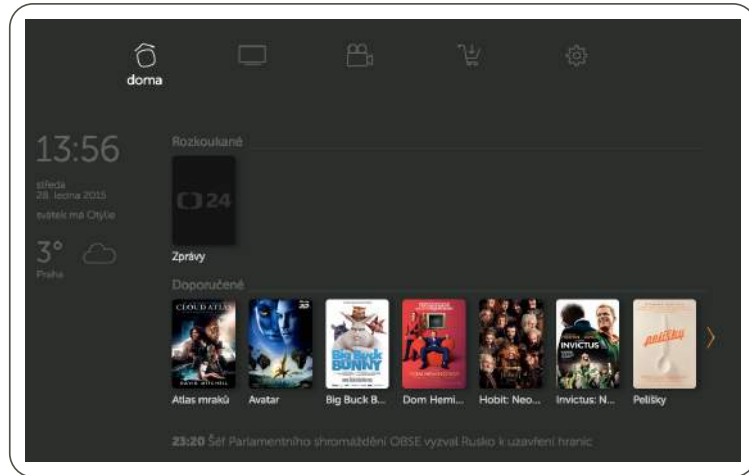


U starších typů TV ovladačů fungují i s ostatními tlačítky jako je play a pauza, šipka vpravo a vlevo pro posun vpřed a vzad v rámci přehrávaného pořadu.

MOJE NEJDŮLEŽITĚJŠÍ DOVEDNOSTI



DOMA

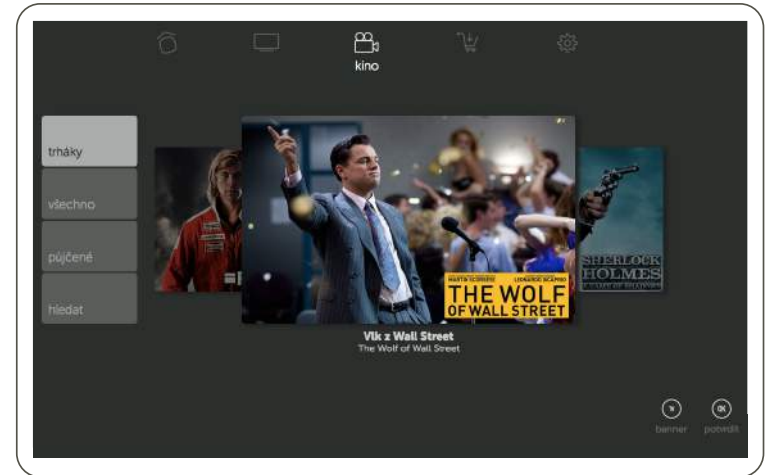


ÚVOD

Tvoje úvodní stránka, kde máš nejlepší filmy z videotéky a rozkoukané pořady. Taky tady najdeš datum a čas, hlavní zprávy dne, informace o počasí, a kdo má zrovna svátek, abys na něco nezapomněl.



KINO

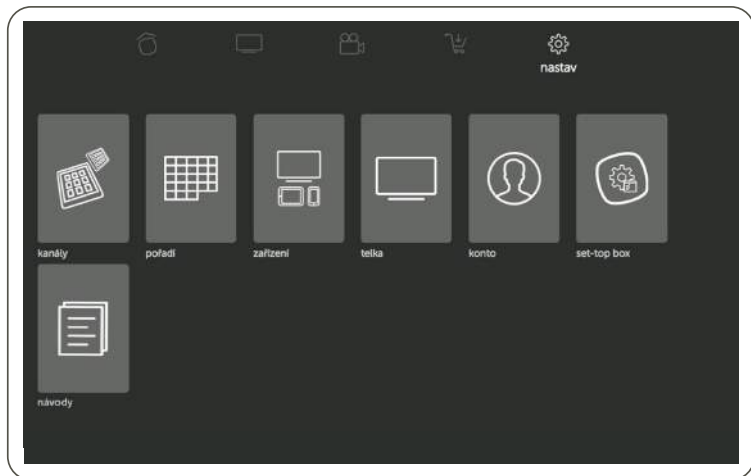


VÝBĚR FILMU

Naservuji ti filmové trháky a to jen ty, které mají hodnocení víc než 80%, ve filmech můžeš hledat a filtrovat, abys co nejrychleji dostal k tomu, co tě zajímá. Taky ti ukážu, co už máš koupené.



NASTAV

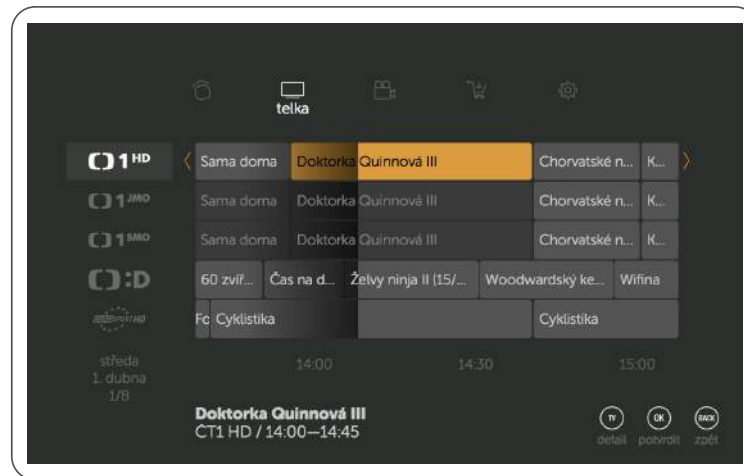


VLASTNÍ NASTAVENÍ

Nastav si, jak se mám chovat. Volbu kanálů dle svého TV tarifu provedeš přes webové rozhraní <https://nastav.kuki.cz>. Můžeš měnit úroveň tvého soukromí, nastavení rozlišení a také své uživatelské informace. Díky funkci lupa si mě můžeš zvětšit. Najdeš zde také videonávody a uvítací video.



TELKA

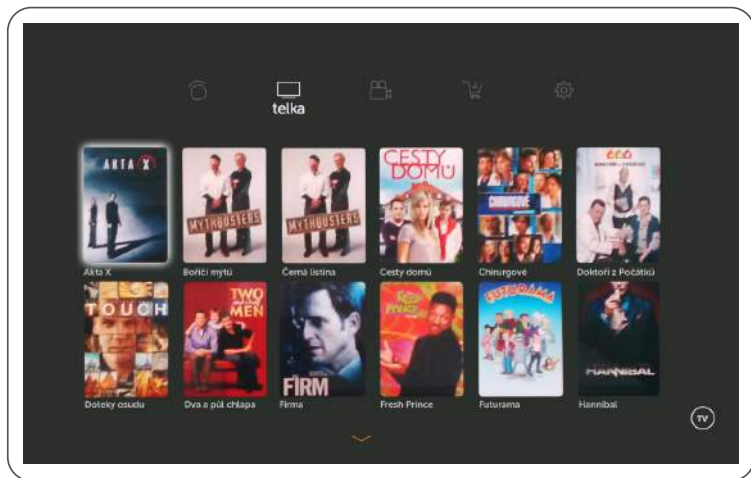


PROGRAMOVÝ PŘEHLED

Tady tě nechám koukat na všechny vybrané kanály, můžeš se kouknout do televizního programu s informacemi o všech kanálech a můžeš se tu také podívat, co sis nahrál a kolik času pro nahrávky ti zbyvá.



TELKA



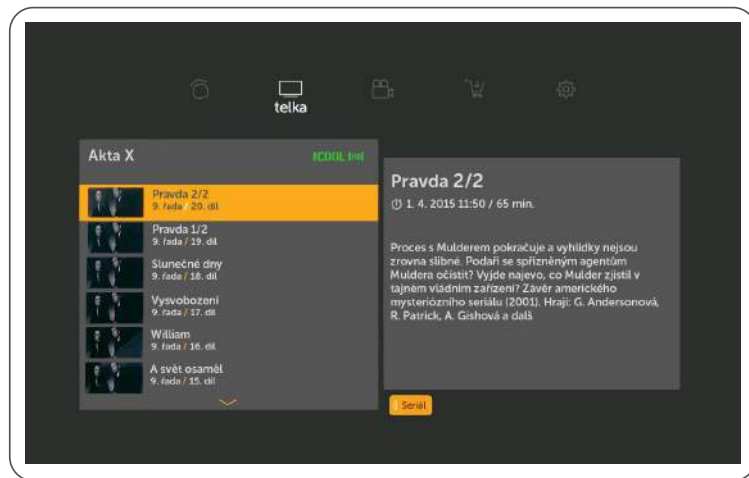
NAHRÁVÁM SERIÁLY

Tuto službu si můžeš koupit za 65 Kč/měsíčně na minimální období 3 měsíců. Každý díl obsahuje popis dílu a informaci, kdy bude či byl vysílán. Přes tlačítko TV si můžeš označit oblíbené seriály, které se pak řadí jako první v seznamu seriálů. Každý seriál ukazuje 2 díly dopředu, které se budou vysílat v následujícím období.

(kuki)



TELKA

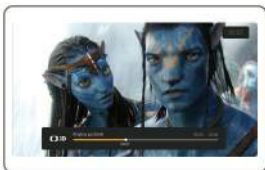


SERIÁLY

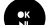

Seřadím ti všechny díly chronologicky po sobě pro větší přehled. A díky Posunu v čase se na ně můžeš podívat zdarma 48 hod. zpátky.

NA VŠECHNO OSTATNÍ UŽ PŘIJDEŠ SÁM...

RYCHLÉ RADY OD KUKI



KRÁTKÝ PRŮVODCE

Vyvoláš ho stisknutím  na ovladači při sledování pořadu. Šípkami doleva a doprava se můžeš pohybovat po časové ose. Stisknutím  vyvoláš další možnosti.





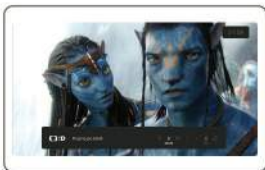
PROGRAMOVÝ PRŮVODCE

Dostupné v sekci **Telka**, položka **program** nebo stisknutím  při sledování pořadu. Šípkami se dostaneš do minulosti a budoucnosti. Stisknutím  vyvoláš další možnosti.




RYCHLÝ PROGRAMOVÝ PRŮVODCE

Levou či pravou šípkou si můžeš vyvolat rychlého průvodce. Ten ti zobrazí **9 TV stanic** včetně aktuálně běžícího pořadu. Dlouhým stiskem můžeš posunout celou stránku. Stisknutím  se ti přehraje vybraný pořad živě, šipka vlevo spustí vybraný pořad od začátku.  a šipkou vpravo se zavře celý programový průvodce.



KONTEXTOVÉ MENU

Kontextové menu k danému pořadu vyvoláš stisknutím  v programovém průvodci nebo při sledování pořadu. Jednotlivé položky a jejich funkci najdeš na následující straně.

(kuki)

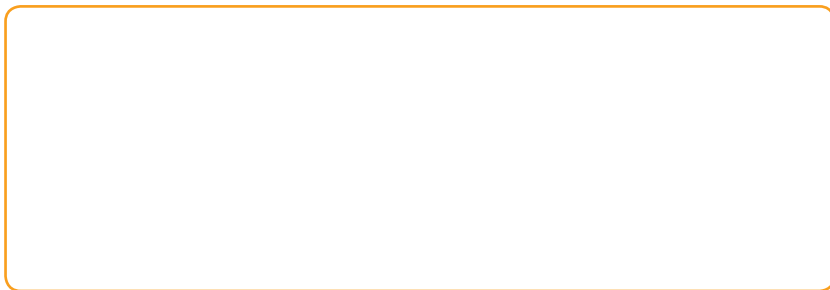
DALŠÍ MOŽNOSTI PRÁCE S POŘADEM

-  info Výběrem položky a stisknutím  ti zobrazím veškeré dostupné informace o sledovaném pořadu.
-  pauza Výběrem položky a stisknutím  ti zastavím právě sledovaný pořad, který si následně pustíš, kdy budeš chtít.
-  zpět Výběrem položky a stisknutím  ti právě sledovaný pořad pustím od začátku.
-  živě Výběrem položky a stisknutím  ti pořad sledovaný ze záznamu vrátím do živého vysílání.
-  nahraj Výběrem položky a stisknutím  ti právě sledovaný pořad uložím do své paměti a ty si ho pustíš později.
-  zvuk Výběrem položky a stisknutím  si můžeš změnit zvukovou stopu.
-  titulky Výběrem položky a stisknutím  si můžeš změnit stopu titulků.

PRVNÍ POMOC



TVOU KUKI TI DODÁVÁ:



Všechny změny tvých služeb můžeš provádět ve svém zákaznickém kontě, do kterého se přihlásíš se svým Kuki ID a heslem, které sis zvolil při registraci.

- **[HTTPS://NASTAV.KUKI.CZ](https://nastav.kuki.cz)**

Poskytovatelem služby Kuki je SMART Comp, a.s., Kubičkova 1115/8, 602 00 Brno, IČ 25517767, DIČ CZ 25517767. Služba Kuki TV je určena výhradně pro Českou republiku.

TECHNICKÉ PARAMETRY SLUŽBY

- **minimální požadovaná rychlost internetového připojení 2 Mb/s se stálou odezvou do 40 ms**
- mobilní aplikace dostupná pro zařízení s operačním systémem iOS 7 a novější a Android 4.2.x a vyšší
- podporované video výstupy HDMI a SCART s maximálním rozlišením 1080p
- **dostupné video profily**
 - 1300-4000 Kbps pro SD rozlišení (v závislosti na typu kanálů a kvalitě vstupního streamu)
 - 4000-5000 Kbps pro rozlišení HD ready
 - 7000-11500 Kbps pro full HD rozlišení (v závislosti na typu programu)
- služba využívá tzv. adaptivní streaming, který se automaticky přizpůsobuje měnící se kvalitě internetového připojení

TAK KONEC POVINNOSTÍ A POJĎME SE BAVIT...